

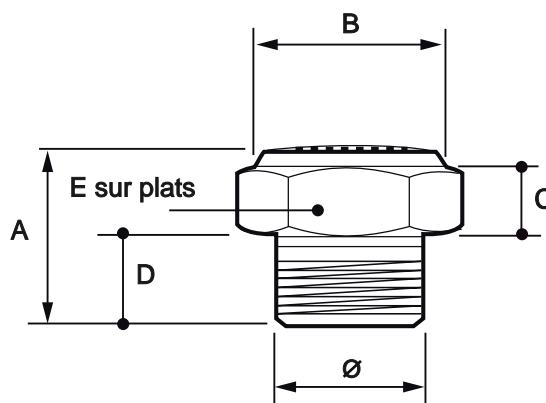
## SILENCIEUX D'ÉCHAPPEMENT D'AIR COMPRIME GAMME FILTRE 6 PANS

### DESCRIPTION

- Cartouche en bronze fritté
- Embase en laiton 6 pans
- Filetage BSP cylindrique

Ces filtres d'échappement sont destinés à être montés sur les échappements des distributeurs travaillant dans des atmosphères très poussiéreuses. Provoquant une très faible perte de charge, ils permettent néanmoins d'atténuer le niveau sonore des échappements.

### PLAN



### COTES

Références	A mm	B mm	C mm	D mm	E sur plats mm	Ø d'admission gaz
<b>SC01/8 6P</b>	14	11	4	6	13	1/8"
<b>SC01/4 6P</b>	17	14	4,5	7	16	1/4"
<b>SC03/8 6P</b>	18	17	5	8	19	3/8"
<b>SC01/2 6P</b>	20	22	5	10	24	1/2"
<b>SC03/4 6P</b>	23	28	5,5	10	30	3/4"
<b>SC01 6P</b>	25	35	6	12	36	1"