

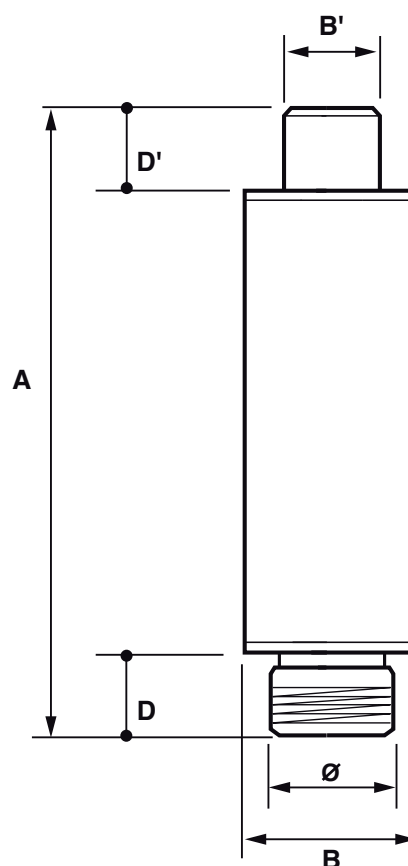


## SILENCIEUX D'ECHAPPEMENT GAMME POMPE A VIDE ET VENTURI

### DESCRIPTION

- Corps en aluminium anodisé noir
- Tube interne débouchant
- Cartouche interne en matériau phonique absorbant latéralement le bruit
- Filetage BSP cylindrique
- Pour générateurs de vide, éjecteurs, pompes à vide, ventouses
- Toutes applications nécessitant le minimum de perte de charge
- Atténuation sonore moyenne : 30dB(A).

### PLAN



### COTES

Références	A mm	B mm	B' mm	D mm	D' mm	Ø d'admission gaz
S1/4VE	78	20	12	10	10	1/4"
S3/8VE	133	30	19	12	12	3/8"
S1/2VE	133	30	19	12	12	1/2"
S3/4VE	202	50		14		3/4"
S1VE	202	50		14		1"
S112VEF	303	50		23		1-1/2" femelle