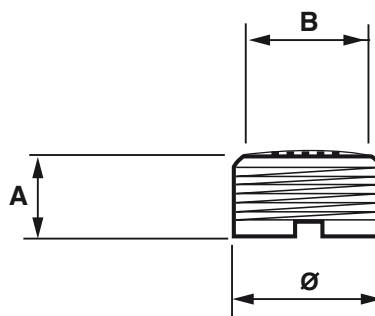


SILENCIEUX D'ÉCHAPPEMENT D'AIR COMPRIME GAMME BOUCHONS VISSÉS FILTRES

DESCRIPTION

- Cartouche en bronze fritté
- Embase en laiton
- Filetage BSP cylindrique
- Silencieux très petits permettant d'atténuer le bruit et de filtrer un échappement sans dépassement car il se visse à l'intérieur de l'échappement.

PLAN



COTE

Références	A mm	B mm	Ø d'admission gaz
SC01/8 BV	4	6	1/8"
SC01/4 BV	4	8	1/4"
SC03/8 BV	5	10	3/8"
SC01/2 BV	8	15	1/2"
SC03/4 BV	10	20	3/4"
SC01 BV	10	26	1"